

《泗县国土空间总体规划动态维护方案（2026年度）》（公示稿）

本次动态维护工作基于《泗县2024年度国土空间规划城市体检报告》的相关结论与建议，重点围绕推动土地节约集约利用、推进城乡公共服务均等化、关注生态管控与品质魅力塑造展开。维护方案聚焦目标战略深化落实、功能格局持续稳定、空间要素精准保障，着力支持“十五五”规划，优先化解项目落地中的用地矛盾，持续提升城市功能品质与土地利用效益。

一、深化落实目标战略

充分衔接“十五五”规划纲要，加强创新“第一驱动”，抓牢项目谋划“主引擎”，以科技创新引领新质生产力发展，建设省级创新型县。推动消费扩容升级，推动物流降本增效。推动批发业平台化发展，大力培育品牌连锁、即时零售、直播电商等新业态，拓展消费场景。推动农文旅融合发展。大力发展全域旅游，着力构建“三区一带多点”发展格局。坚持农文旅融合发展，全面提升旅游服务和品质，打造文旅消费增长点。

二、维护重要控制线

结合本地实际情况，协调三线冲突，确保永久基本农田适度合理的规模和稳定性，动态维护永久基本农田保护红线，维护后总面积174.75万亩，不低于永久基本农田保护任务，确保永久基本农田数量实，质量高，布局合理，不断提升优质耕地比例与农业综合生产能力，夯实粮食安全耕地保障。。

坚持生态优先，坚持系统化思维，严格生态保护红线管控，衔接规划实施情况，动态维护生态保护红线，维护后总面积4.32万亩，确保生态保护红线面积不减少、功能不降低。

合理测算城镇发展规模，结合永久基本农田调整补划，以优化城镇发展格局、增强城镇发展动能为目标，衔接“十五五”发展规划，满足城镇发展空间需求，动态维护城镇开发边界，维护后扩展倍数保持1.15不变。

促进城乡服务均等化，提升城镇化质量水平，紧密衔接相关国土空间专项规划，动态维护其他重要控制线，重点校核控制线的管控名录和范围边界，确保各类控制线布局合理、管控有效。

三、合理优化规划分区

依据永久基本农田、生态保护红线、城镇开发边界的动态维护优化成果，以空间战略格局优化为导向，对生态保护区、农田保护区、城镇发展区进行优化调整，并同步联动优化乡村发展区等布局，确保各分区主导功能稳定、空间布局集中连片、整体格局完整联通。

四、完善中心城区功能体系

坚持“以产促城、产城融合”，强化产业规划与城镇发展相统一，推动高铁片区站城一体融合发展，打造城市发展新的增长极。优化中心城区土地使用和功能布局，完善城市功能和优化空间结构。统筹推进教育、医疗、养老、文化、体育等各类公共服务设施建设。持续补齐城乡公共服务短板。

五、促进城乡融合发展

优化城镇体系，推动城乡要素协调发展。构建“县级中心城

市-重点镇-一般镇”的城镇体系。推动城镇差异化分工发展，制定差异化发展策略，促进城乡融合发展，重视可再生能源和清洁能源利用，改善村庄环境质量。

六、更新年度重点项目清单

结合“十五五”规划及国家重大战略落实，以“十五五”重大建设项目清单为基础，衔接各类专项规划，精准排摸梳理基础扎实、实施条件较好、实施诉求强烈的年度重点项目，全面开展交通、能源、电力、水利等重点领域重点项目增补与校核更新工作，强化项目空间保障，推动规划落地实施，维护重点建设项目 217个。

七、规划动态维护成效

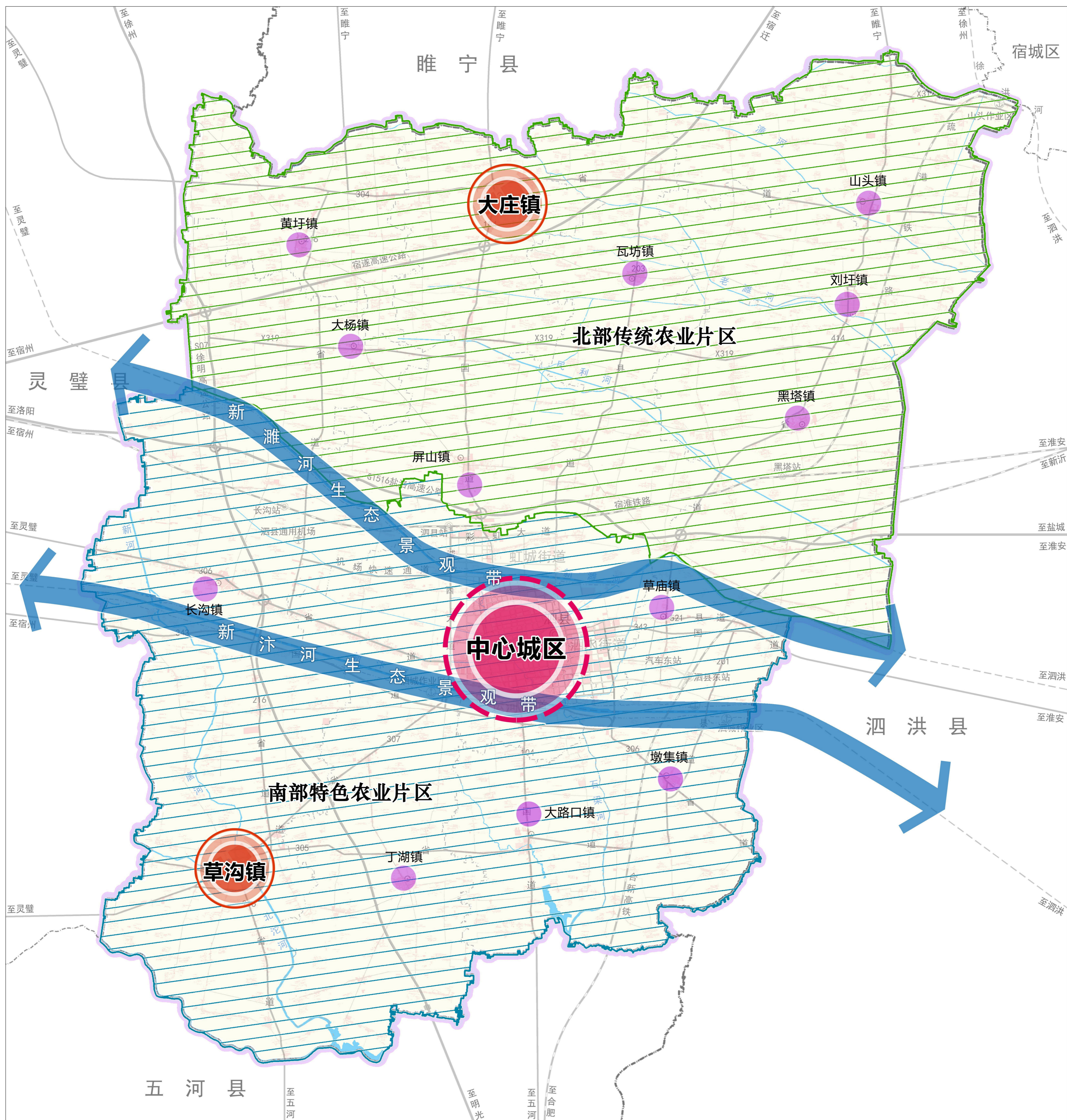
本次国土空间规划动态维护方案严守空间安全底线，各项调整均未突破上位规划确定的约束性指标，未改变全域总体空间结构与格局，有效化解了规划实施中存在的空间矛盾。通过本次优化，底线管控进一步夯实，规划实施效能有效提升，城镇空间布局更加科学完善，重大项目落地得到坚实保障，为泗县高质量发展提供了有力的空间支撑。

八、图纸

- 1.市区国土空间总体格局规划图
- 2.维护后的重要控制线图
- 3.维护后的国土空间用途分区规划图

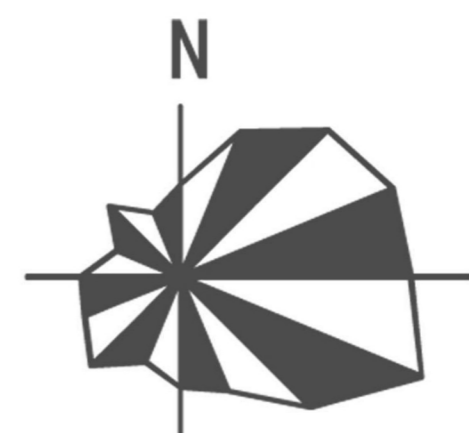
宿州市泗县国土空间2026年动态维护方案

县域国土空间总体格局规划图



图例

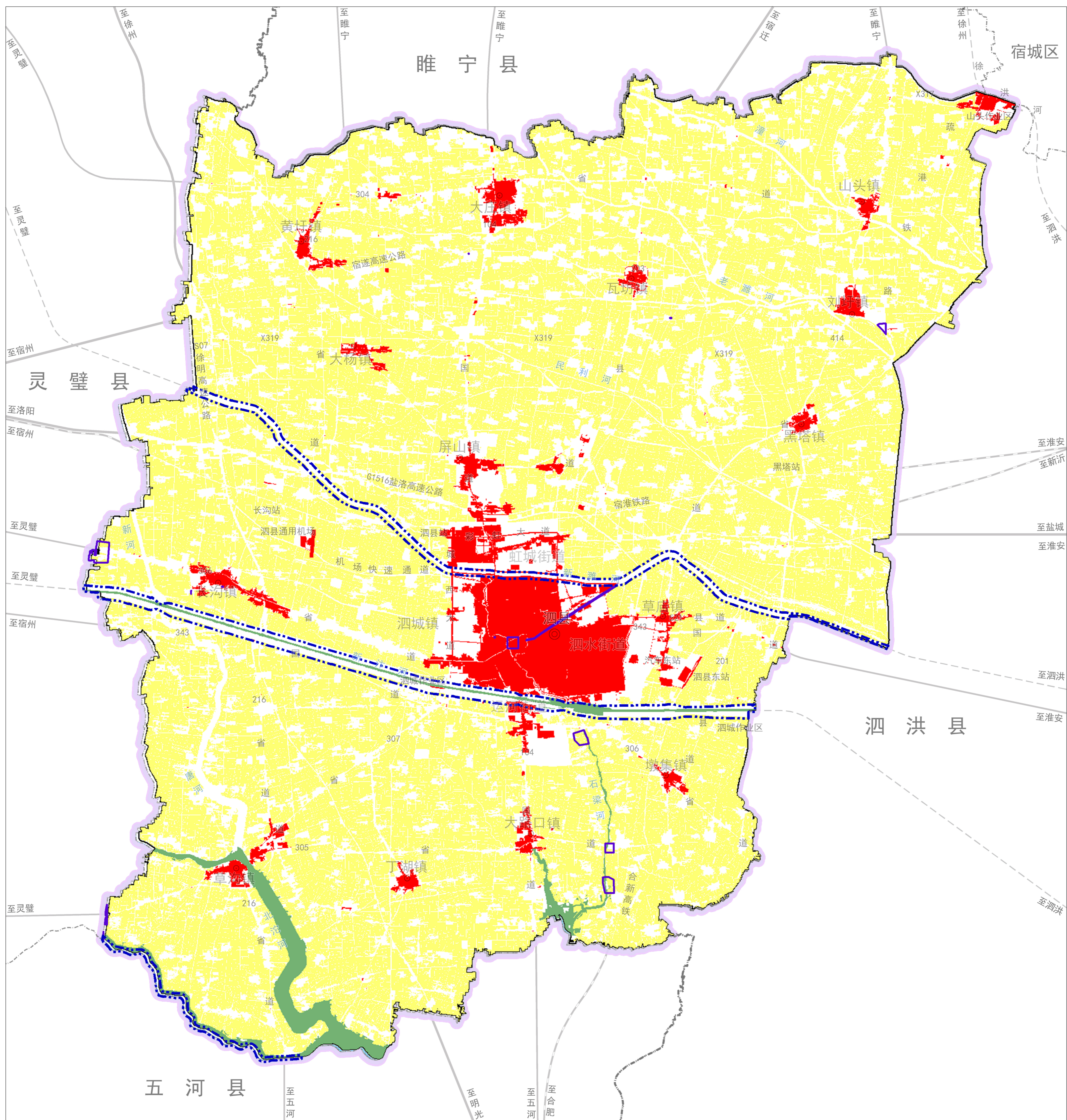
- | | |
|----------|-----------|
| 城市综合服务核心 | 省界 |
| 重点镇服务节点 | 市界 |
| 一般镇服务节点 | 县(区)界 |
| 生态景观带 | 乡(镇、街道)界 |
| 北部传统农业片区 | 县(区)级政府驻地 |
| 南部特色农业片区 | 乡镇级政府驻地 |
| 陆地水域 | |



0 2.5 5 10KM

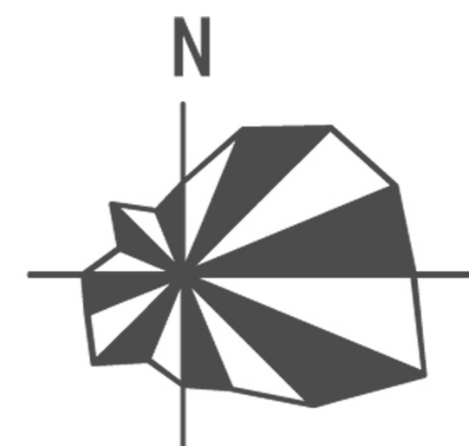
宿州市泗县国土空间2026年动态维护方案

维护后重要控制线图



图例

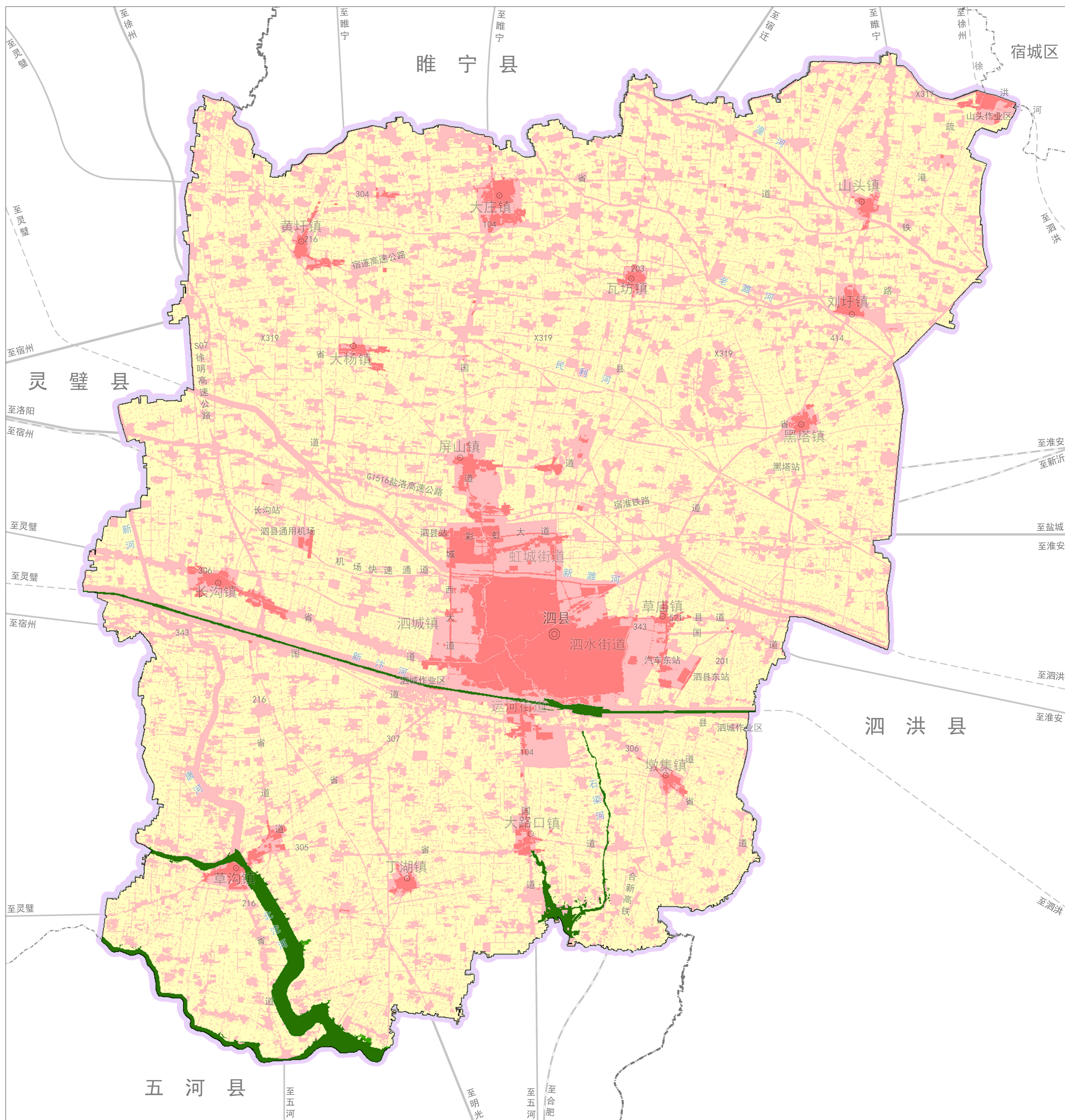
- | | |
|------------|-----------|
| 永久基本农田保护红线 | 市界 |
| 生态保护红线 | 县(区)界 |
| 城镇开发边界 | 乡(镇、街道)界 |
| 洪涝风险控制线 | 县(区)级政府驻地 |
| 历史文化保护线 | 乡镇级政府驻地 |
| 陆地水域 | |
| 省界 | |



0 2.5 5 10KM

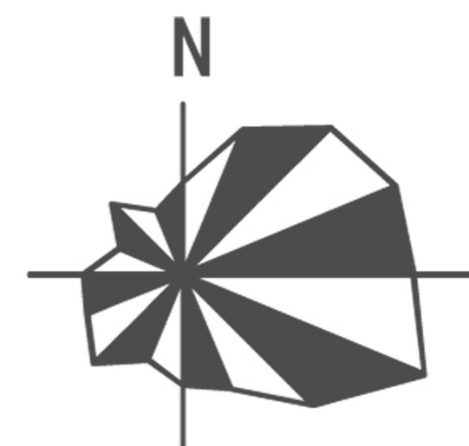
宿州市泗县国土空间2026年动态维护方案

维护后的县域国土空间用途分区规划图



图例

- 生态保护区
- 生态控制区
- 农田保护区
- 城镇发展区
- 乡村发展区
- 陆地水域
- 省界
- 市界
- 县(区)界
- 乡(镇、街道)界
- 县(区)级政府驻地
- 乡镇级政府驻地



0 2.5 5 10KM